

Deinen Anmeldenamen und das Passwort hast du von deiner Klassenlehrerin erhalten.

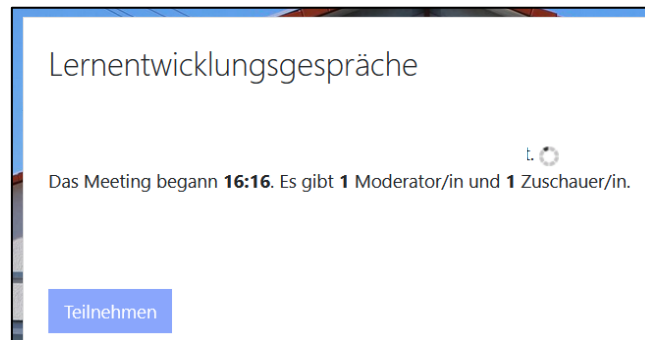
Liebe Schülerinnen und Schüler,

wir haben nun eine schuleigene Moodle-Plattform. Hier kann sich jede und jeder von euch mit einem eigenen Benutzernamen anmelden und in unser Online-Klassenzimmer eintreten.

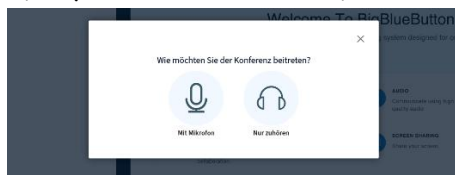
In unserem Online-Klassenzimmer können wir uns austauschen und in einer Videokonferenz treffen. Um in diese Videokonferenz zu gelangen, gehst du so vor:

Am Computer:	In der Moodle-App:
<p>Gib folgende Adresse in deinem Internetbrowser ein: https://04122786.moodle.belwue.de/moodle</p>	<p>Öffne die App und gib bei „Ihre Website“ folgende Adresse ein: https://04122786.moodle.belwue.de/moodle</p>
<p>Den Link findest du außerdem auf unserer Schulhomepage!</p>	
	
<p>Melde dich mit deinem Anmeldenamen und dem Kennwort an.</p>	
<p>Du landest auf dem Dashboard. Schau dir hier das Video an. Unter dem Begrüßungsvideo findest du deinen Klassenraum.</p>	<p>Du landest auf dem Dashboard. Unter dem Begrüßungstext findest du deinen Klassenraum.</p>
	
<p>Falls du dich verirrst, findest du über das Burgermenü und das „Dashboard“ wieder hierher zurück.</p>	<p>Falls du dich verirrst, findest du über das Häuschen unten links und das „Dashboard“ wieder hierher zurück.</p>
<p>Im Klassenraum angekommen, klickst du auf „Konferenzen“ und „Treffpunkt“.</p>	
	
<p>Klicke auf „Teilnehmen“.</p>	

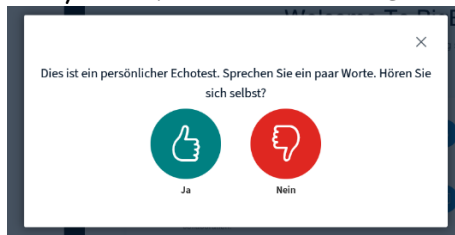
- Es kann sein, dass du kurz warten musst, weil du auf die Moderatorin warten musst. Das bin ich, deine Lehrerin/dein Lehrer.
- Wenn du siehst, dass ich mit einem anderen Kind („Zuschauer/in“) spreche, klicke trotzdem auf „Teilnehmen“. Dann kann ich dir sagen, wie lange du vor dem Raum warten musst oder du kommst einfach zu dem Gespräch dazu.



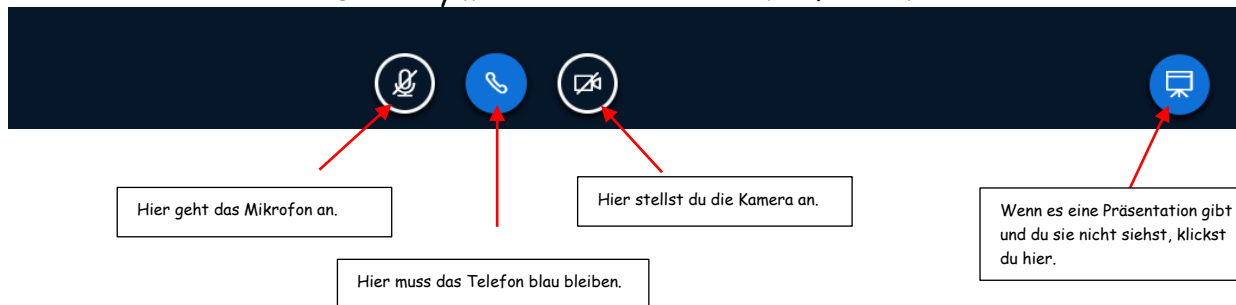
„Wie möchten Sie der Konferenz beitreten?“ Klicke hier auf „Mit Mikrofon“.



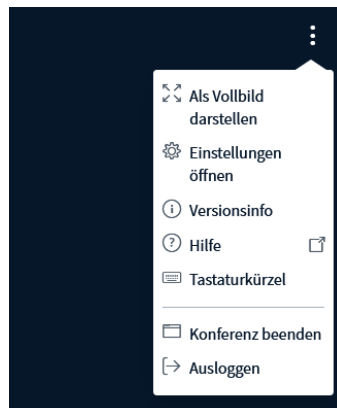
Sprich laut „Hallo, hallo“. Hörst du dich? Dann klick auf „Ja“.



Diese Symbole siehst du in der Konferenz.



Wenn du aus dem Konferenzraum austreten möchtest, klickst du auf die drei Punkte oben rechts und dann auf „Ausloggen“.



Falls Fehlermeldungen auftauchen, nutze Google-Chrome. In diesem Internetbrowser funktionieren die BigBlueButton-Konferenzen am besten.